

प्रेषक,

अनु सचिव/ड्यूटी ऑफिसर  
उत्तराखण्ड राज्य आपदा प्रबंधन प्राधिकरण  
36, आई0टी0 पार्क, देहरादून।

सेवा में,

जिलाधिकारी,  
अल्मोड़ा, चमोली, देहरादून, पौड़ी, अल्मोड़ा, बागेश्वर,  
चम्पावत, नैनीताल, पिथौरागढ़, उधम सिंह नगर एवं हरिद्वार  
उत्तराखण्ड।

एस0ई0ओ0सी0

देहरादून: दिनांक: 12, सितम्बर, 2024

विषय:-

उत्तराखण्ड राज्य में कहीं-कहीं बहुत भारी से अत्यन्त भारी वर्षा/कुछ जगह भारी से बहुत भारी वर्षा/कहीं-कहीं गर्जन के साथ आकाशीय बिजली चमकने/वर्षा के अति तीव्र से अत्यन्त तीव्र दौर की संभावना को देखते हुए सावधानी बरतने के सम्बन्ध में।

महोदय/महोदया,

उपरोक्त विषयक अवगत करवाना है कि निदेशक, भारत मौसम विज्ञान विभाग, देहरादून द्वारा दिनांक 12.09.2024 को प्रातः 10:30 बजे, जारी पूर्वानुमान के अनुसार दिनांक 12 सितम्बर, 2024 को उत्तराखण्ड के जनपद चमोली, देहरादून, पौड़ी, पिथौरागढ़, बागेश्वर, अल्मोड़ा, चम्पावत, नैनीताल, उधम सिंह नगर तथा हरिद्वार एवं दिनांक 13 सितम्बर, 2024 को उत्तराखण्ड के जनपद देहरादून, पौड़ी, बागेश्वर, चम्पावत, नैनीताल, उधम सिंह नगर तथा हरिद्वार में कहीं-कहीं बहुत भारी से अत्यन्त भारी वर्षा/कुछ जगह भारी से बहुत भारी वर्षा तथा कहीं-कहीं गर्जन के साथ आकाशीय बिजली चमकने/वर्षा के अति तीव्र से अत्यन्त तीव्र दौर की सम्भावना व्यक्त की गयी है, जिस कारण से मैदानी जनपदों में जल भराव की स्थिति तथा पहाड़ी जनपदों में भू-स्खलन होने की संभावना है।

उपरोक्त के दृष्टिगत इन क्षेत्रों में स्थानीय जनसामान्य द्वारा निम्न सावधानियां रखना उचित होगा-

1. प्रत्येक स्तर पर तत्परता बनाये रखते हुये सावधानी, सुरक्षा एवं आवागमन में नियंत्रण बरता जाये।
2. किसी भी आपदा/दुर्घटना की स्थिति में त्वरित स्थलीय कार्यवाही करते हुए सूचनाओं का तत्काल आदान-प्रदान किया जायें।
3. आपदा प्रबन्धन IRS प्रणाली के नामित समस्त अधिकारी एवं विभागीय नोडल अधिकारी हाई अलर्ट में रहेंगे।
4. NH, PWD, PMGSY, ADB, BRO, WB, CPWD आदि किसी भी मोटर मार्ग के बाधित होने की दशा में उसे तत्काल खुलवाना सुनिश्चित करेंगे।
5. समस्त राजस्व उपनिरीक्षक ग्राम विकास अधिकारी, ग्राम पंचायत अधिकारी अपने क्षेत्रों में बने रहेंगे।
6. समस्त चौकी/थाने भी आपदा सम्बन्धी उपकरणों एवं वायरलेस सहित हाई अलर्ट में रहेंगे।
7. समस्त सम्बन्धित अधिकारी किसी भी प्रकार की आपदा की सूचना SEOC/ राज्य आपदा नियंत्रण कक्ष के फोन नम्बरों 0135-2710334, फैक्स नं0 0135-2710335, टोल फ्री नं0 1070, 8218867005, 9058441404 पर तत्काल देना सुनिश्चित करेंगे।
8. उक्त अवधि में किसी भी अधिकारी/कर्मचारी के मोबाईल/फोन स्विच ऑफ नहीं रहेंगे।



09. उक्त अवधि में लोगों के फंसे होने की स्थिति पर खाद्य सामग्री व मेडिकल की व्यवस्था की जायें।
10. नगर एवं कस्बाई क्षेत्रों में नालियों एवं कलवटों के अवरोधों को दूर किया जाये।
11. जिला सूचना अधिकारी उक्त सूचना को जनमानस तक दृश्य एवं प्रिन्ट मीडिया से प्रसारित करना सुनिश्चित करेंगे।

संलग्नक—उपरोक्तानुसार।

भवदीय,  
7/11/24 12/9/2024  
(देवेन्द्र सिंह बर्वाल)  
अनु सचिव/ड्यूटी ऑफिसर  
राज्य आपातकालीन परिचालन केन्द्र।

निम्नलिखित को सूचनार्थ:-

1. सचिव, श्री राज्यपाल, उत्तराखण्ड।
2. मुख्य निजी सचिव, मा0 मुख्यमंत्री जी, उत्तराखण्ड शासन।
3. निजी सचिव, माननीय उपाध्यक्ष, आपदा प्रबंधन सलाहकार समिति, उत्तराखण्ड।
4. प्रमुख निजी सचिव, मुख्य सचिव महोदया, उत्तराखण्ड शासन।
5. वरिष्ठ प्रमुख निजी सचिव, अपर मुख्य सचिव वित्त, उत्तराखण्ड शासन।
6. प्रमुख सचिव मा0 मुख्यमंत्री जी/वन एवं पर्यावरण उत्तराखण्ड शासन।
7. सचिव, गृह, उत्तराखण्ड शासन।
8. सचिव, पेयजल विभाग, उत्तराखण्ड शासन।
9. सचिव, ग्राम्य विकास विभाग, उत्तराखण्ड शासन।
10. सचिव, परिवहन, उत्तराखण्ड शासन।
11. सचिव, लो0नि0वि0 उत्तराखण्ड शासन।
12. सचिव, सिंचाई विभाग, उत्तराखण्ड शासन।
13. सचिव, आपदा प्रबंधन विभाग, उत्तराखण्ड शासन।
14. पुलिस महानिदेशक, उत्तराखण्ड।
15. आयुक्त कुमाऊँ/गढ़वाल मण्डल, उत्तराखण्ड।
16. समस्त जिलाधिकारी, उत्तराखण्ड।
17. जी.ओ.सी., उत्तराखण्ड सब एरिया, देहरादून।
18. पुलिस महानिरीक्षक, भारत तिब्बत सीमा पुलिस, सीमाद्वार, देहरादून।
19. पुलिस महानिरीक्षक, एस0डी0आर0एफ0, देहरादून।
20. पुलिस महानिरीक्षक, गढ़वाल मण्डल।
21. पुलिस उप महानिरीक्षक, कुमाऊँ मण्डल।
22. अपर सचिव, आपदा प्रबंधन, उत्तराखण्ड शासन।
23. अपर मुख्य कार्यकारी अधिकारी (प्रशासन), यू0एस0डी0एम0ए0, उत्तराखण्ड।
24. अपर मुख्य कार्यकारी अधिकारी (क्रियान्वयन), यू0एस0डी0एम0ए0, उत्तराखण्ड।
25. संयुक्त मुख्य कार्यकारी अधिकारी, यू0एस0डी0एम0ए0, उत्तराखण्ड।
26. महानिदेशक, सूचना निदेशालय, देहरादून।
27. प्रबन्ध निदेशक, गढ़वाल मण्डल विकास निगम, देहरादून।
28. प्रबन्ध निदेशक, कुमाऊँ मण्डल विकास निगम, नैनीताल।
29. अपर निदेशक, पर्यटन विभाग गढ़ीकैन्ट, देहरादून, उत्तराखण्ड।
30. विशेष कार्याधिकारी, चारधाम यात्रा परिषद, ऋषिकेश, उत्तराखण्ड।
31. नियंत्रण कक्ष, गृह मंत्रालय, भारत सरकार, नई दिल्ली।
32. नियंत्रण कक्ष, एन0डी0एम0ए0, नई दिल्ली।
33. निदेशक, भारत मौसम विज्ञान केन्द्र, देहरादून।
34. कमाण्डेंट, 15वीं वाहनी एन0डी0आर0एफ0, गदरपुर, ऊधम सिंह नगर।
35. कमाण्डेंट, एस0डी0आर0एफ0, देहरादून, उत्तराखण्ड।
36. राष्ट्रीय आपातकालीन रिसपॉस सेन्टर, नई दिल्ली (एन0ई0आर0सी0)।
37. संयुक्त निदेशक, आई0बी0, गृह मंत्रालय, भारत सरकार, (एस0 आई0 बी0) देहरादून।
38. समस्त जिला आपदा प्रबंधन अधिकारी, उत्तराखण्ड।
39. गार्ड फाईल।

(देवेन्द्र सिंह बर्वाल)  
अनु सचिव/ड्यूटी ऑफिसर  
राज्य आपातकालीन परिचालन केन्द्र।

**उत्तराखंड के लिए 7 दिनों का जनपद-स्तरीय मौसम पूर्वानुमान**  
**7 days District-Level Weather Forecast for Uttarakhand**

**जारी करने की तिथि व समय / Date & Time of issue:**  
**12<sup>th</sup> September, 2024 at 10:00 Hours IST**

जनपद / Districts	वर्षण / Precipitation	12.09.2024	13.09.2024	14.09.2024	15.09.2024	16.09.2024	17.09.2024	18.09.2024
उत्तरकाशी/ Uttarkashi	वितरण/ Distribution	अधिकांश जगह	अधिकांश जगह	कुछ जगह	कहीं-कहीं	कहीं-कहीं	कुछ जगह	कुछ जगह
	तीव्रता/ Intensity	हल्की से मध्यम	हल्की से मध्यम	हल्की से मध्यम	हल्की से मध्यम	हल्की से मध्यम	हल्की से मध्यम	हल्की से मध्यम
चमोली/ Chamoli	वितरण/ Distribution	अधिकांश जगह	अधिकांश जगह	कुछ जगह	कहीं-कहीं	कहीं-कहीं	कुछ जगह	कुछ जगह
	तीव्रता/ Intensity	हल्की से मध्यम	हल्की से मध्यम	हल्की से मध्यम	हल्की से मध्यम	हल्की से मध्यम	हल्की से मध्यम	हल्की से मध्यम
रुद्रप्रयाग/ Rudraprayag	वितरण/ Distribution	अधिकांश जगह	अधिकांश जगह	कुछ जगह	कहीं-कहीं	कहीं-कहीं	कुछ जगह	कुछ जगह
	तीव्रता/ Intensity	हल्की से मध्यम	हल्की से मध्यम	हल्की से मध्यम	हल्की से मध्यम	हल्की से मध्यम	हल्की से मध्यम	हल्की से मध्यम
टिहरी/ Tehri	वितरण/ Distribution	अधिकांश जगह	अधिकांश जगह	कुछ जगह	कहीं-कहीं	कहीं-कहीं	कुछ जगह	कुछ जगह
	तीव्रता/ Intensity	हल्की से मध्यम	हल्की से मध्यम	हल्की से मध्यम	हल्की से मध्यम	हल्की से मध्यम	हल्की से मध्यम	हल्की से मध्यम
देहरादून/ Dehradun	वितरण/ Distribution	अधिकांश जगह	अधिकांश जगह	कुछ जगह	कहीं-कहीं	कुछ जगह	कुछ जगह	कुछ जगह
	तीव्रता/ Intensity	हल्की से मध्यम	हल्की से मध्यम	हल्की से मध्यम	हल्की से मध्यम	हल्की से मध्यम	हल्की से मध्यम	हल्की से मध्यम
पौड़ी/ Pauri	वितरण/ Distribution	अधिकांश जगह	अधिकांश जगह	कुछ जगह	कहीं-कहीं	कुछ जगह	कुछ जगह	कुछ जगह
	तीव्रता/ Intensity	हल्की से मध्यम	हल्की से मध्यम	हल्की से मध्यम	हल्की से मध्यम	हल्की से मध्यम	हल्की से मध्यम	हल्की से मध्यम
पिथौरागढ़/ Pithoragarh	वितरण/ Distribution	अधिकांश जगह	अधिकांश जगह	अनेक जगह	कुछ जगह	कुछ जगह	कुछ जगह	कुछ जगह
	तीव्रता/ Intensity	हल्की से मध्यम	हल्की से मध्यम	हल्की से मध्यम	हल्की से मध्यम	हल्की से मध्यम	हल्की से मध्यम	हल्की से मध्यम
बागेश्वर/ Bageshwar	वितरण/ Distribution	अधिकांश जगह	अधिकांश जगह	अनेक जगह	कुछ जगह	कुछ जगह	कुछ जगह	कुछ जगह
	तीव्रता/ Intensity	हल्की से मध्यम	हल्की से मध्यम	हल्की से मध्यम	हल्की से मध्यम	हल्की से मध्यम	हल्की से मध्यम	हल्की से मध्यम
अल्मोड़ा/ Almora	वितरण/ Distribution	अधिकांश जगह	अधिकांश जगह	अनेक जगह	कुछ जगह	कुछ जगह	कुछ जगह	कुछ जगह
	तीव्रता/ Intensity	हल्की से मध्यम	हल्की से मध्यम	हल्की से मध्यम	हल्की से मध्यम	हल्की से मध्यम	हल्की से मध्यम	हल्की से मध्यम
चम्पावत/ Champawat	वितरण/ Distribution	अधिकांश जगह	अधिकांश जगह	अनेक जगह	कुछ जगह	कुछ जगह	कुछ जगह	कुछ जगह
	तीव्रता/ Intensity	हल्की से मध्यम	हल्की से मध्यम	हल्की से मध्यम	हल्की से मध्यम	हल्की से मध्यम	हल्की से मध्यम	हल्की से मध्यम
नैनीताल/ Nainital	वितरण/ Distribution	अधिकांश जगह	अधिकांश जगह	अनेक जगह	कुछ जगह	कुछ जगह	कुछ जगह	कुछ जगह
	तीव्रता/ Intensity	हल्की से मध्यम	हल्की से मध्यम	हल्की से मध्यम	हल्की से मध्यम	हल्की से मध्यम	हल्की से मध्यम	हल्की से मध्यम
उधमसिंह नगर/ Udham Singh Nagar	वितरण/ Distribution	अधिकांश जगह	अधिकांश जगह	अनेक जगह	कुछ जगह	कुछ जगह	कहीं-कहीं	कहीं-कहीं
	तीव्रता/ Intensity	हल्की से मध्यम	हल्की से मध्यम	हल्की से मध्यम	हल्की से मध्यम	हल्की से मध्यम	हल्की से मध्यम	हल्की से मध्यम
हरिद्वार/ Haridwar	वितरण/ Distribution	अधिकांश जगह	अधिकांश जगह	कुछ जगह	कहीं-कहीं	कहीं-कहीं	कहीं-कहीं	कहीं-कहीं
	तीव्रता/ Intensity	हल्की से मध्यम	हल्की से मध्यम	हल्की से मध्यम	हल्की से मध्यम	हल्की से मध्यम	हल्की से मध्यम	हल्की से मध्यम

नोट: पूर्वानुमान घटित होने की संभावना: likely (26-50%)





	<p>अत्यंत भारी वर्षा</p> <p>»कुछ जगह भारी से बहुत भारी वर्षा</p> <p>»कहीं-कहीं गर्जन के साथ आकाशीय बिजली चमकने / वर्षा के अति तीव्र से अत्यंत तीव्र दौर</p>	<p>अत्यंत भारी वर्षा</p> <p>»कुछ जगह भारी से बहुत भारी वर्षा</p> <p>»कहीं-कहीं गर्जन के साथ आकाशीय बिजली चमकने / वर्षा के अति तीव्र से अत्यंत तीव्र दौर</p>	<p>आकाशीय बिजली चमकने / वर्षा के तीव्र से अति तीव्र दौर</p>		
<p>अल्मोड़ा/ Almora</p>	<p>»कहीं-कहीं बहुत भारी से अत्यंत भारी वर्षा</p> <p>»कुछ जगह भारी से बहुत भारी वर्षा</p> <p>»कहीं-कहीं गर्जन के साथ आकाशीय बिजली चमकने / वर्षा के अति तीव्र से अत्यंत तीव्र दौर</p>	<p>»कहीं-कहीं भारी से बहुत भारी वर्षा</p> <p>»कहीं-कहीं गर्जन के साथ आकाशीय बिजली चमकने / वर्षा के तीव्र से अति तीव्र दौर</p>	<p>»कहीं-कहीं गर्जन के साथ आकाशीय बिजली चमकने / वर्षा के तीव्र से अति तीव्र दौर</p>	<p>कुछ नहीं  </p>	<p>कुछ नहीं  </p>
<p>चम्पावत/ Champawat</p>	<p>»कहीं-कहीं बहुत भारी से अत्यंत भारी वर्षा</p> <p>»कुछ जगह भारी से बहुत भारी वर्षा</p> <p>»कहीं-कहीं गर्जन के साथ आकाशीय बिजली चमकने / वर्षा के अति तीव्र से अत्यंत तीव्र दौर</p>	<p>»कहीं-कहीं बहुत भारी से अत्यंत भारी वर्षा</p> <p>»कुछ जगह भारी से बहुत भारी वर्षा</p> <p>»कहीं-कहीं गर्जन के साथ आकाशीय बिजली चमकने / वर्षा के अति तीव्र से अत्यंत तीव्र दौर</p>	<p>»कहीं-कहीं भारी वर्षा</p> <p>»कहीं-कहीं गर्जन के साथ आकाशीय बिजली चमकने / वर्षा के तीव्र से अति तीव्र दौर</p>	<p>कुछ नहीं  </p>	<p>कुछ नहीं  </p>
<p>नैनीताल/ Nainital</p>	<p>»कहीं-कहीं बहुत भारी से अत्यंत भारी वर्षा</p> <p>»कुछ जगह भारी से बहुत भारी वर्षा</p> <p>»कहीं-कहीं गर्जन के साथ आकाशीय बिजली चमकने / वर्षा के अति तीव्र से अत्यंत तीव्र दौर</p>	<p>»कहीं-कहीं बहुत भारी से अत्यंत भारी वर्षा</p> <p>»कुछ जगह भारी से बहुत भारी वर्षा</p> <p>»कहीं-कहीं गर्जन के साथ आकाशीय बिजली चमकने / वर्षा के अति तीव्र से अत्यंत तीव्र दौर</p>	<p>»कहीं-कहीं भारी वर्षा</p> <p>»कहीं-कहीं गर्जन के साथ आकाशीय बिजली चमकने / वर्षा के तीव्र से अति तीव्र दौर</p>	<p>कुछ नहीं  </p>	<p>कुछ नहीं  </p>
<p>उधमसिंह नगर/ Udham Singh Nagar</p>	<p>»कहीं-कहीं बहुत भारी से अत्यंत भारी वर्षा</p> <p>»कुछ जगह भारी से बहुत भारी वर्षा</p> <p>»कहीं-कहीं गर्जन के साथ आकाशीय बिजली चमकने / वर्षा के अति तीव्र से अत्यंत तीव्र दौर</p>	<p>»कहीं-कहीं बहुत भारी से अत्यंत भारी वर्षा</p> <p>»कुछ जगह भारी से बहुत भारी वर्षा</p> <p>»कहीं-कहीं गर्जन के साथ आकाशीय बिजली चमकने / वर्षा के अति तीव्र से अत्यंत तीव्र दौर</p>	<p>»कहीं-कहीं भारी वर्षा</p> <p>»कहीं-कहीं गर्जन के साथ आकाशीय बिजली चमकने / वर्षा के तीव्र से अति तीव्र दौर</p>	<p>कुछ नहीं  </p>	<p>कुछ नहीं  </p>
<p>हरिद्वार/ Haridwar</p>	<p>»कहीं-कहीं बहुत भारी से अत्यंत भारी वर्षा</p> <p>»कुछ जगह भारी से बहुत भारी वर्षा</p> <p>»कहीं-कहीं गर्जन के साथ आकाशीय बिजली चमकने / वर्षा के अति तीव्र से अत्यंत तीव्र दौर</p>	<p>»कहीं-कहीं बहुत भारी से अत्यंत भारी वर्षा</p> <p>»कुछ जगह भारी से बहुत भारी वर्षा</p> <p>»कहीं-कहीं गर्जन के साथ आकाशीय बिजली चमकने / वर्षा के अति तीव्र से अत्यंत तीव्र दौर</p>	<p>»कहीं-कहीं गर्जन के साथ आकाशीय बिजली चमकने / वर्षा के तीव्र से अति तीव्र दौर</p>	<p>कुछ नहीं  </p>	<p>कुछ नहीं  </p>

(उत्तराखंड के लिए 5 दिनों की जनपद-स्तरीय मौसम पूर्वानुमान/चेतावनी के मानचित्र अंतिम पृष्ठ पर उपलब्ध है / 5 days District-level weather Forecast/warning maps for Uttarakhand are available on last page)

**चरम मौसम के लिए जनपद-स्तरीय प्रभाव और सलाह / District-level impact and advisory for severe weather**

Date	Districts	Weather Warning	Impact	Suggested Actions
<p align="center"><b>12.09.2024 &amp; 13.09.2024</b></p>	<p align="center">उपरोक्त उल्लेखित जनपदों में</p>	<p align="center">गर्जन के साथ आकाशीय बिजली / वर्षा के अति तीव्र से अत्यंत तीव्र दौर/ बहुत भारी से अत्यधिक भारी वर्षा</p>	<ul style="list-style-type: none"> <li>• संवेदनशील इलाकों में कहीं-कहीं हल्के से मध्यम भूस्खलन एवं चट्टान गिरने के कारण सड़कों / राजमार्गों में अवरोध / कटाव ।</li> <li>• कहीं-कहीं चट्टान/भू-स्खलन और बाढ़ के कारण सड़कों/राजमार्गों/पुलों का अवरुद्ध/बह जाना।</li> <li>• सामुदायिक सेवाएं जैसे बिजली, पानी आदि कहीं-कहीं पर प्रभावित रहेंगे।</li> <li>• कुछ दिनों के लिए कहीं-कहीं पर आपूर्ति और परिवहन प्रभावित रहेगा।</li> <li>• कहीं-कहीं बिजली गिरने से जान-माल की हानि ।</li> <li>• लगातार भारी वर्षा के कारण बांधों/बैराजों से निस्सरण बढ़ सकता है जिससे नदी जल स्तर में वृद्धि हो सकती है। प्रमुख नदियों और उनकी सहायक नदियों के जल स्तर में मध्यम वृद्धि।</li> <li>• पिघलने वाली बर्फ पर गिरने वाली भारी बारिश से नालों और वर्षा जल धाराओं में जल प्रवाह में अचानक वृद्धि हो सकती है जिसके परिणाम स्वरूप अलग-अलग स्थानों पर बैंक कटाव/अतिप्रवाह/फ्लैश बाढ़ की भी संभावना है।</li> <li>• बहुत/अत्यधिक तीव्र वर्षा से अचानक बाढ़, निचले इलाकों, पहाड़ों और सेंट में बाढ़ आ सकती है।</li> <li>• कच्चे मकानों/सड़कों/दीवारों, झोपड़ियों और निर्माणाधीन भवनों, पुलों, सुरंगों आदि जैसे संवेदनशील ढांचों को क्षति पहुंचने की घटनाएं कहीं-कहीं हो सकती है।</li> <li>• संवेदनशील इलाकों में कुछ स्थानों में हल्के से मध्यम भूस्खलन एवं चट्टान गिरने के कारण सड़कों / राजमार्गों में अवरोध / कटाव ।</li> <li>• निचले इलाकों में जल भराव की स्थिति ।</li> <li>• फिसलन भरी सड़कों और कोहरे/कम बादलों के कारण कम दृश्यता के कारण ड्राइविंग की कठिन स्थिति के कारण यात्रा समय में थोड़ी वृद्धि होने की संभावना ।</li> <li>• बागवानी, कृषि फसल (जैसे चावल, मक्का, बाजरा, सेम, चना आदि) और वृक्षारोपण और अनाज की गुणवत्ता को मामूली नुकसान हो सकता है।</li> <li>• हवाई अड्डों के लिए/से उड़ान संचालन प्रभावित हो सकती है। जिले के विभिन्न हेलीपैडों से आने-जाने वाले हेलीकॉप्टर का संचालन प्रभावित हो सकता है।</li> <li>• कहीं-कहीं बिजली गिरने से जान-माल की हानि ।</li> <li>• रेलवे परिचालन प्रभावित हो सकता है।</li> <li>• जिला मुख्यालय, निजी और सरकारी संस्थान, स्कूल, अस्पताल, तीर्थ स्थल, पर्यटन स्थल भारी बारिश से प्रभावित हो सकते हैं।</li> </ul>	<ul style="list-style-type: none"> <li>• भूस्खलन की आशंका वाले संवेदनशील क्षेत्रों में रहने वाले लोगों को सुरक्षित स्थानों में जाने की सलाह दी जाती है ।</li> <li>• राज्य में चारधाम या अन्य स्थानों की यात्रा करने वाले तीर्थयात्री/पर्यटक सतर्क रहें और यात्रा करते समय खड़ी ढलानों पर नजर रखें तथा यात्रा करने से बचे ।</li> <li>• नदी/ नालों/ निचले इलाकों के समीप रहने वाले लोगो तथा बस्तियों को सावधान रहने की जरूरत है तथा सुरक्षित स्थानों में जाने के लिए तैयार रहें ।</li> <li>• बांध/बैराज प्रबंधन/जल विद्युत संयंत्र प्रबंधन/नियंत्रण प्राधिकरणों को आवश्यक एहतियाती उपाय करने और जलाशय में जल को न्यूनतम स्तर तक रखने की सलाह दी जाती है।</li> <li>• पर्वतारोहण अभियानों को रोका जा सकता है और अभियान के सदस्यों को सुरक्षित स्थानों पर जाने की सलाह दी जाती है।</li> <li>• राज्य सरकार के अधिकारियों को सभी आवश्यक एहतियाती उपाय करने और लोगों की सुरक्षित आवाजही की सुविधा प्रदान करने की सलाह दी जाती है।</li> <li>• जिला अधिकारियों को इस अवधि के दौरान स्कूलों को बंद करने की सलाह दी गई है।</li> <li>• यात्रियों या वाहन के साथ यात्रा करने वाले लोगों को सतर्क रहने और यात्रा से बचने की आवश्यकता है।</li> <li>• भारी बारिश/अचानक आई बाढ़ के दौरान घर के अंदर रहें। एक सक्रिय भूस्खलन क्षेत्र को पार करने की कोशिश न करें।</li> <li>• अपडेट के लिए मीडिया रिपोर्ट का अवलोकन करें। मौसम पूर्वानुमान के लिए स्थानीय मीडिया को सुने । सोशल मीडिया पर नजर रखें ।</li> <li>• संवेदनशील पहाड़ी इलाके और खड़ी ढलानों पर जाने से बचें।</li> <li>• बाढ़ वाले क्षेत्र से गुजरने की कोशिश न करें। यदि आप वाहन में हैं तो बाढ़ वाले क्षेत्रों से बचें।</li> <li>• भारी बारिश के दौरान उफनती नदियों, धाराओं, नदियों और उनकी सहायक नदियों में तैरने या नौका विहार न करें।</li> <li>• बाढ़ वाले क्षेत्र से गुजरने की कोशिश न करें। यदि आप वाहन में हैं तो बाढ़ वाले क्षेत्रों से बचें।</li> <li>• भारी बारिश के दौरान उफनती नदियों, धाराओं, नदियों और उनकी सहायक नदियों में तैरने या नौका विहार करने न जाएं।</li> <li>• दूर-दराज के क्षेत्रों में भूस्खलन, फ्लैश फ्लड की चपेट में आने वाले सैन्य और अर्ध-सैन्य प्रतिष्ठानों/चौकियों को सतर्क रहने की जरूरत है।</li> <li>• भारी वर्षा की अवधि के दौरान घरों, भवनों, पुलों, बांधों, सुरंगों आदि की निर्माण गतिविधियों को रोक दिया जा सकता है।</li> <li>• किसानों को खेतों से अतिरिक्त पानी निकालने के लिए आवश्यक व्यवस्था करने की सलाह दी जाती है। कटी हुई उपज को सुरक्षित और सूखी जगह पर रखा जा सकता है।</li> </ul>
	<p align="center"><b>Above mentioned districts</b></p>	<p align="center"><b>Thunderstorm accompanied with lightning / Intense to extremely intense spell of rain/Very Heavy to Extremely Heavy Rain</b></p>	<ul style="list-style-type: none"> <li>• Minor to medium landslide, rock fall and mudslides due to heavy rain or intense rainfall spell at a few places.</li> <li>• Blocking/washout of roads/highways/bridges due to rock fall/ landslide and floods at a few places.</li> <li>• Community services like electricity, water etc. will be affected at large.</li> <li>• Supply and transportation will be affected at a few places for a few days.</li> <li>• Few instances of damage to life and property.</li> <li>• Continuous heavy rainfall may cause Dams/Barrages to increase the discharge causing rise in the river water level. Large increase in water level of major rivers and their tributaries.</li> <li>• Heavy rains falling on melting snowpack can produce sudden increase in water flow in rivulets and rainwater streams that may result in bank erosion/overflow/flash floods also likely at a few places.</li> <li>• Very intense/extremely intense rainfall can produce flash flooding, inundation in low lying areas, mountains and steep hills produce rapid runoff, which can cause streams to rise quickly at a few places.</li> <li>• Few instances of damage to the vulnerable</li> </ul>	<ul style="list-style-type: none"> <li>• People residing in vulnerable areas prone to landslides are advised to move to safer places.</li> <li>• Pilgrims/tourists travelling to Chardham/other pilgrim places or other locations to remain alert and are advised to avoid travelling.</li> <li>• Settlements/People residing near major rivers and their tributaries; rivulets/streams and low lying areas and flood plains are to remain alert and ready to move to safer places (Higher places).</li> <li>• Dam/barrage management/ Hydroelectric power plants management/control authorities are advised to take necessary precautionary measures and keep the water in reservoir to minimum levels.</li> <li>• Mountaineering expeditions may be halted and the expedition members are advised to move to the safe places.</li> <li>• State government authorities are advised to take all necessary precautionary measures and facilitate the safe movement of people.</li> <li>• District authorities are advised to close schools during the period.</li> <li>• Commuters or people travelling with vehicle need to be alert and avoid travelling.</li> <li>• Stay indoors during heavy rains/ flash flood. Do not try to cross an active landslide area.</li> </ul>

			<p>structures like Kutcha houses/roads/walls, huts and under-construction buildings, bridges, tunnels etc.</p> <ul style="list-style-type: none"> <li>• Difficult driving conditions due to slippery roads and low visibility due to fog/low clouds leading to greatly increased travel time.</li> <li>• Moderate to extensive damage to horticulture crop, plantation and Kharif crops like rice, maize, millet, beans, grams etc.</li> <li>• Flight operations to/from airports will be disrupted. Helicopter operations to/from different helipads in the district likely to be affected.</li> <li>• Railway operations may be disrupted.</li> <li>• District headquarters, private &amp; Government institutions, schools, hospitals, pilgrim places, tourist places may be affected by heavy rain.</li> <li>• Damage of life and property due to lightning at isolated places.</li> </ul>	<ul style="list-style-type: none"> <li>• Monitor media reports for updates. Listen up for weather forecasts on local media. Keep an eye on social media</li> <li>• Avoid visiting fragile hilly terrain and steep slopes.</li> <li>• Don't try to walk through a flooded area. Avoid flooded areas if you are in a vehicle.</li> <li>• Do not go swimming or boating in swollen rivulets, streams, rivers and their tributaries during heavy rains.</li> <li>• Military and Para-military establishments/posts in remote/far-flung areas vulnerable to landslide, flash-flood are to remain alert.</li> <li>• Construction activities of houses, building, bridges, dam, tunnels etc. may be halted during heavy rainfall period.</li> <li>• Farmers are advised to make necessary arrangements for drainage of excess water from the fields. The harvested produce may be kept in safe &amp; dry place.</li> </ul>
12.09.2024 & 13.09.2024	उपरोक्त उल्लेखित जनपद	भारी से बहुत भारी वर्षा / गर्जन के साथ आकाशीय बिजली चमकने / वर्षा के अति तीव्र से अत्यंत तीव्र दौर	<ul style="list-style-type: none"> <li>• संवेदनशील इलाकों में कहीं-कहीं हल्के से मध्यम भूस्खलन एवं चट्टान गिरने के कारण सड़कों / राजमार्गों में अवरोध / कटाव ।</li> <li>• कहीं-कहीं चट्टान/भू-स्खलन और बाढ़ के कारण सड़कों/राजमार्गों/पुलों का अवरुद्ध/बह जाना।</li> <li>• सामुदायिक सेवाएं जैसे बिजली, पानी आदि कहीं-कहीं पर प्रभावित रहेंगे।</li> <li>• कुछ दिनों के लिए कहीं-कहीं पर आपूर्ति और परिवहन प्रभावित रहेगा।</li> <li>• कहीं-कहीं बिजली गिरने से जान-माल की हानि ।</li> <li>• लगातार भारी वर्षा के कारण बांधों/बैराजों से निस्सरण बढ़ सकता है जिससे नदी जल स्तर में वृद्धि हो सकती है। प्रमुख नदियों और उनकी सहायक नदियों के जल स्तर में मध्यम वृद्धि।</li> <li>• पिघलने वाली बर्फ पर गिरने वाली भारी बारिश से नालों और वर्षा जल धाराओं में जल प्रवाह में अचानक वृद्धि हो सकती है जिसके परिणाम स्वरूप अलग-अलग स्थानों पर बैंक कटाव/अतिप्रवाह/फ्लैश बाढ़ की भी संभावना है।</li> <li>• बहुत/अत्यधिक तीव्र वर्षा से अचानक बाढ़, निचले इलाकों, पहाड़ों और सेंट में बाढ़ आ सकती है।</li> <li>• कच्चे मकानों/सड़कों/दीवारों, झोपड़ियों और निर्माणाधीन भवनों, पुलों, सुरंगों आदि जैसे संवेदनशील ढांचों को क्षति पहुंचने की घटनाएं कहीं-कहीं हो सकती है।</li> <li>• संवेदनशील इलाकों में कुछ स्थानों में हल्के से मध्यम भूस्खलन एवं चट्टान गिरने के कारण सड़कों / राजमार्गों में अवरोध / कटाव ।</li> <li>• निचले इलाकों में जल भराव की स्थिति ।</li> <li>• फिसलन भरी सड़कों और कोहरे/कम बादलों के कारण कम दृश्यता के कारण ड्राइविंग की कठिन स्थिति के कारण यात्रा समय में थोड़ी वृद्धि होने की संभावना ।</li> <li>• बागवानी, कृषि फसल (जैसे चावल, मक्का, बाजरा, सेम, चना आदि) और वृक्षारोपण और अनाज की गुणवत्ता को मामूली नुकसान हो सकता है।</li> <li>• हवाई अड्डों के लिए/से उड़ान संचालन प्रभावित हो सकती है। जिले के विभिन्न हेलीपैडों से आने-जाने वाले हेलीकॉप्टर का संचालन प्रभावित हो सकता है।</li> <li>• कहीं-कहीं बिजली गिरने से जान-माल की हानि ।</li> <li>• रेलवे परिचालन प्रभावित हो सकता है।</li> <li>• जिला मुख्यालय, निजी और सरकारी संस्थान, स्कूल, अस्पताल, तीर्थ स्थल, पर्यटन स्थल भारी बारिश से प्रभावित हो सकते हैं।</li> </ul>	<ul style="list-style-type: none"> <li>• भूस्खलन की आशंका वाले संवेदनशील क्षेत्रों में रहने वाले लोगों को सतर्क रहने की आवश्यकता है ।</li> <li>• चारधाम या अन्य स्थानों की यात्रा करने वाले तीर्थयात्री/पर्यटक सतर्क रहें और आवश्यक होने पर ही यात्रा करें। लगातार/भारी बारिश के दौरान यात्रा करते समय खड़ी ढलानों पर नजर रखें।</li> <li>• नदी/ नालों/ निचले इलाकों के समीप रहने वाले लोगों तथा बस्तियों को सावधान रहने की जरूरत है ।</li> <li>• बांध/बैराज प्रबंधन/जल विद्युत संयंत्र प्रबंधन/नियंत्रण प्राधिकरणों को आवश्यक एहतियाती उपाय करने की सलाह दी जाती है।</li> <li>• पर्वतारोहण अभियानों को रोका जा सकता है और अभियान के सदस्यों को सुरक्षित स्थानों पर जाने की सलाह दी जाती है।</li> <li>• यात्रियों या वाहन के साथ यात्रा करने वाले लोगों को सतर्क रहने और आवश्यक होने पर ही यात्रा करने की आवश्यकता है।</li> <li>• भारी बारिश/ अचानक आई बाढ़ के दौरान घर के अंदर रहें। एक सक्रिय भूस्खलन क्षेत्र को पार करने की कोशिश न करें।</li> <li>• अपडेट के लिए मीडिया रिपोर्ट का अवलोकन करें। मौसम पूर्वानुमान के लिए स्थानीय मीडिया को सुने । सोशल मीडिया पर नजर रखें ।</li> <li>• संवेदनशील पहाड़ी इलाकों और खड़ी ढलानों पर जाने से बचें।</li> <li>• बाढ़ वाले क्षेत्र से गुजरने की कोशिश न करें। यदि आप वाहन में हैं तो बाढ़ वाले क्षेत्रों से बचें।</li> <li>• भारी बारिश के दौरान उफनती नदियों, धाराओं, नदियों और उनकी सहायक नदियों में तैरने या नौका विहार करने न जाएं।</li> <li>• दूर-दराज के क्षेत्रों में भूस्खलन, अचानक आई बाढ़ की चपेट में आने वाले सैन्य और अर्ध-सैन्य प्रतिष्ठानों/चौकियों को सतर्क रहना होगा।</li> <li>• भारी वर्षा की अवधि के दौरान घरों, भवनों, पुलों, बांधों, सुरंगों आदि की निर्माण गतिविधियों को रोका जा सकता है।</li> <li>• किसानों को सलाह दी जाती है कि वे अतिरिक्त पानी की निकासी के लिए आवश्यक व्यवस्था करें ।</li> </ul>
	Districts mentioned above	Heavy to very Heavy rain /Thunderstorm accompanied with lightning / Very Intense to extremely intense spell of rain	<ul style="list-style-type: none"> <li>• Landslide, rock fall and mudslides due to heavy rain or intense rainfall spell at isolated places.</li> <li>• Blocking/washout of roads/highways/bridges due to rock fall/ landslide and floods at isolated places.</li> <li>• Community services like electricity, water etc. will be affected at isolated places.</li> <li>• Supply and transportation will be affected at isolated places for a few days.</li> </ul>	<ul style="list-style-type: none"> <li>• People residing in vulnerable areas prone to landslides are to remain alert.</li> <li>• Pilgrims/tourists travelling to Chardham or other locations to remain alert and travel only if necessary. During continuous / heavy rains keep a watch on steep slopes while travelling.</li> <li>• Settlements/People residing near major rivers and their tributaries; rivulets/streams and low lying areas and flood plains are to remain alert.</li> </ul>

			<ul style="list-style-type: none"> <li>• Isolated instances of damage to life and property.</li> <li>• Continuous heavy rainfall may cause Dams/Barrages to increase the discharge causing rise in the river water level. Moderate increase in water level of major rivers and their tributaries.</li> <li>• Heavy rains falling on melting snowpack can produce sudden increase in water flow in rivulets and rainwater streams that may result in bank erosion/overflow/flash floods also likely at isolated places.</li> <li>• Very/extremely intense rainfall can produce flash flooding, inundation in low lying areas, mountains and steep hills produce rapid runoff, which can cause streams to rise quickly at isolated places.</li> <li>• Isolated instances of damage to the vulnerable structures like Kutcha houses/roads/walls, huts and under-construction buildings, bridges, tunnels etc.</li> <li>• Difficult driving conditions due to slippery roads and low visibility due to fog/low clouds leading to moderately increased travel time.</li> <li>• Moderate damage to horticulture crop, plantation and Kharif crops like rice, maize, millet, beans, grams etc.</li> <li>• Flight operations to/from airports may be disrupted. Helicopter operations to/from different helipads in the district may be affected.</li> <li>• Railway operations may be affected.</li> <li>• District headquarters, private &amp; Government institutions, schools, hospitals, pilgrim places, tourist places may be affected by heavy rain.</li> <li>• Damage of life and property due to lightning at isolated places.</li> </ul>	<ul style="list-style-type: none"> <li>• Dam/barrage management/ Hydroelectric power plants management/control authorities are advised to take necessary precautionary measures.</li> <li>• Mountaineering expeditions may be halted and the expedition members are advised to move to the safe places.</li> <li>• Commuters or people travelling with vehicle need to be alert and travel only if necessary.</li> <li>• Stay indoors during heavy rains/ flash flood. Do not try to cross an active landslide area.</li> <li>• Monitor media reports for updates. Listen up for weather forecasts on local media. Keep an eye on social media</li> <li>• Avoid visiting fragile hilly terrain and steep slopes.</li> <li>• Don't try to walk through a flooded area. Avoid flooded areas if you are in a vehicle.</li> <li>• Do not go swimming or boating in swollen rivulets, streams, rivers and their tributaries during heavy rains.</li> <li>• Military and Para-military establishments/posts in remote/far-flung areas vulnerable to landslide, flash-flood are to remain alert.</li> <li>• Construction activities of houses, building, bridges, dam, tunnels etc. may be halted during heavy rainfall period.</li> <li>• Farmers are advised to make necessary arrangements for drainage of excess water from the fields. The harvested produce may be kept in safe &amp; dry place.</li> </ul> <p>State government authorities are advised to take all necessary precautionary measures for smooth movement of people.</p>
14.09.2024	उपरोक्त उल्लेखित जनपद	भारी वर्षा / गर्जन के साथ आकाशीय बिजली चमकने / वर्षा के तीव्र दौर से अति तीव्र दौर	<ul style="list-style-type: none"> <li>• संवेदनशील इलाकों में कहीं-कहीं हल्के से मध्यम भूस्खलन एवं चट्टान गिरने के कारण सड़कों / राजमार्गों में अवरोध / कटाव ।</li> <li>• कहीं-कहीं कुछ जीवन तथा संपत्ति को नुकसान की संभावना ।</li> <li>• निचले इलाकों में जल भराव की स्थिति ।</li> <li>• बहुत तीव्र वर्षा बाढ़ पैदा कर सकती है, पहाड़ और खड़ी पहाड़ियाँ तेजी से अपवाह पैदा कर सकती है।</li> <li>• फिसलन भरी सड़कों और कोहरे/कम बादलों के कारण कम दृश्यता के कारण ड्राइविंग की कठिन स्थिति के कारण यात्रा समय में थोड़ी वृद्धि होने की संभावना ।</li> <li>• बागवानी, कृषि फसल (जैसे चावल, मक्का, बाजरा, सेम, चना आदि) और वृक्षारोपण और अनाज की गुणवत्ता को मामूली नुकसान हो सकता है।</li> <li>• हवाई अड्डों के लिए/से उड़ान संचालन प्रभावित हो सकती है। जिले के विभिन्न हेलीपैडों से आने-जाने वाले हेलीकॉप्टर का संचालन प्रभावित हो सकता है।</li> <li>• कहीं-कहीं बिजली गिरने से जान-माल की हानि ।</li> </ul>	<ul style="list-style-type: none"> <li>• भूस्खलन की आशंका वाले संवेदनशील क्षेत्रों में रहने वाले लोगों को सतर्क रहने की आवश्यकता है ।</li> <li>• राज्य में चारधाम या अन्य स्थानों की यात्रा करने वाले तीर्थयात्री/पर्यटक सतर्क रहें और यात्रा करते समय खड़ी ढलानों पर नजर रखें।</li> <li>• छोटी नदियों/नालों और निचले इलाकों और बाढ़ के मैदानों के पास रहने वाली बस्तियों/लोगों को सतर्क रहना है।</li> <li>• पर्वतारोहण अभियान सट्टे और नम स्थितियों के लिए एहतियाती उपाय कर सकते हैं।</li> <li>• यात्रियों या वाहन के साथ यात्रा करने वाले लोगों को सतर्क रहने की आवश्यकता है ।</li> <li>• अपडेट के लिए मीडिया रिपोर्ट का अवलोकन करें। मौसम पूर्वानुमान के लिए स्थानीय मीडिया को सुने । सोशल मीडिया पर नजर रखें ।</li> <li>• भारी बारिश के दौरान नालों में तैरने या नौका विहार न करें।</li> <li>• किसानों को सलाह दी जाती है कि वे कटी हुई उपज को सुरक्षित और सूखी जगह पर रखें।</li> </ul>
	Districts mentioned above	Very Heavy rain Heavy rain/ Thunderstorm accompanied with lightning / Intense to Very intense spell	<ul style="list-style-type: none"> <li>• Rock fall and mudslides due to intense rainfall at isolated places.</li> <li>• Blocking of roads/highways due to rock fall at isolated places.</li> <li>• Isolated instances of damage to life and property.</li> <li>• Very intense rainfall can produce flooding, mountains and steep hills produce rapid runoff, which can cause streams to rise quickly at isolated places.</li> <li>• Difficult driving conditions due to slippery roads and low visibility due to fog/low clouds leading to slightly increased travel time.</li> <li>• Minor damage to horticulture, agriculture crop (like rice, maize, millet, beans, grams etc.) &amp; plantation and quality of grain may also be affected.</li> <li>• Flight operations to/from airports may get affected. Helicopter operations to/from different helipads in the district may get affected. Damage</li> </ul>	<ul style="list-style-type: none"> <li>• People residing in vulnerable areas prone to landslides are to remain cautious.</li> <li>• Pilgrims/tourists travelling to Chardham or other locations in state to remain cautious and keep a watch on steep slopes while travelling.</li> <li>• Settlements/People residing near rivulets/streams and low lying areas and flood plains are to remain cautious.</li> <li>• Mountaineering expeditions may take precautionary measures for cold and wet conditions.</li> <li>• Commuters or people travelling with vehicle need to be cautious.</li> <li>• Monitor media reports for updates. Listen up for weather forecasts on local media/ social media.</li> <li>• Do not go swimming or boating in rivulets/streams during heavy rains.</li> </ul>



		of life and property due to lightning at isolated places.	• Farmers are advised to make keep the harvested produce in safe & dry place.
--	--	---	---

(बिक्रम सिंह)  
निदेशक/हेड  
मौसम विज्ञान केंद्र, देहरादून

**LEGENDS:**

WARNING (TAKE ACTION)	WATCH (BE UPDATED)
ALERT (BE PREPARED)	NO WARNING (NO ACTION)

RAINFALL INTENSITY / वर्षा की तीव्रता		RAINFALL DISTRIBUTION / वर्षा का वितरण		PROBABILITY OF OCCURRENCE / घटित होने की संभावना		SPELL OF RAINFALL / वर्षा का दौर	
VERY LIGHT RAIN / बहुत हल्की वर्षा	TRACE - 2.4 mm	ISOLATED PLACES / कहीं-कहीं	ISOLATED (UPTO 25% AREA)	UNLIKELY	Up to 25%	INTENSE SPELL / तीव्र दौर	21-30 mm/hour
LIGHT RAIN / हल्की वर्षा	2.5- 15.5 mm	FEW PLACES / कुछ जगह	SCATTERED (BETWEEN 25-50% AREA)	LIKELY	26 to 50%		
MODERATE RAIN / मध्यम वर्षा	15.6 – 64.4 mm	MANY PLACES / अनेक जगह	FAIRLY WIDE SPREAD (BETWEEN 50-75% AREA)	VERY LIKELY	51 to 75%	VERY INTENSE SPELL / अति तीव्र दौर	31-50 mm/hour
HEAVY RAIN / भारी वर्षा	64.5- 115.5 mm						
VERY HEAVY RAIN / बहुत भारी वर्षा	115.6- 204.4 mm	MOST PLACES / अधिकांश जगह	WIDE SPREAD (MORE THAN 75% AREA)	MOST LIKELY	Above 75%	EXTREMELY INTENSE SPELL / अत्यंत तीव्र दौर	51-100 mm/hour
EXTREMELY HEAVY RAIN / अत्यंत भारी वर्षा	> 204.4 mm						

- Heavy snow: 64.5 – 115.5 cm (in depth) & Very heavy snow: 115.6 – 204.4 cm (in depth). (As per the new guidelines w.e.f January 1, 2016).
- Forecast and Warning for a particular day is valid from 0830 hours IST of day till 0830 hours IST of next day.

Terminology	Departures from normal
Markedly below normal	- 5.0° C or less
Appreciably below normal	- 3.1° C to -5.0° C
Below normal	-1.6° C to -3.0° C
Normal	- 1.5° C to 1.5° C
Above normal	1.6° C to 3.0° C
Appreciably above normal	3.1° C to 5.0° C
Markedly above normal	5.0° C or more

**When maximum temperature of a station reaches  $\geq 40^{\circ}\text{C}$  for plains and  $\geq 30^{\circ}\text{C}$  for hilly regions**

**(a) Based on Departure from normal**

**Heat Wave:** Maximum Temperature Departure from normal  $4.5^{\circ}\text{C}$  to  $6.4^{\circ}\text{C}$ .

**Severe Heat Wave:** Maximum Temperature Departure from normal  $\geq 6.5^{\circ}\text{C}$

**(b). Based on Actual maximum temperature**

**Heat Wave:** When actual maximum temperature  $\geq 45^{\circ}\text{C}$ .

**Severe Heat Wave:** When actual maximum temperature  $\geq 47^{\circ}\text{C}$

**( c). Criteria for heat wave for coastal stations**  
When maximum temperature departure is  $>4.5^{\circ}\text{C}$  from normal. Heat Wave may be described provided maximum temperature  $\geq 37^{\circ}\text{C}$

---

**When maximum temperature remains  $40^{\circ}\text{C}$**

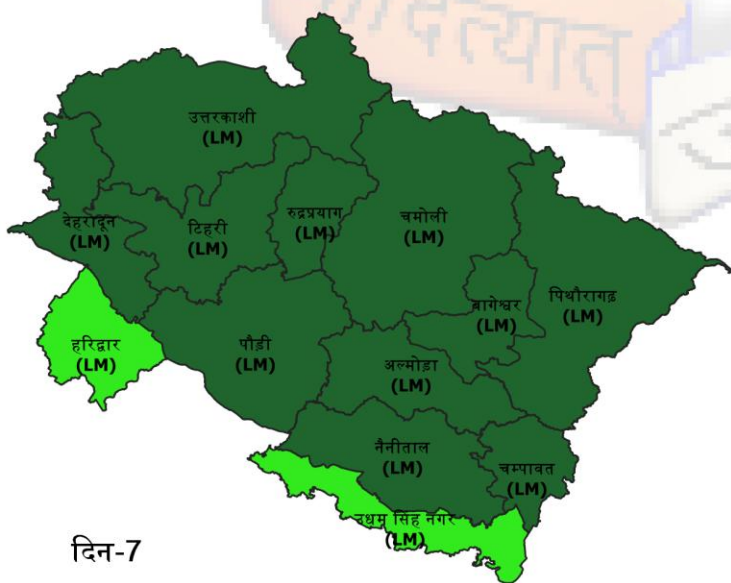
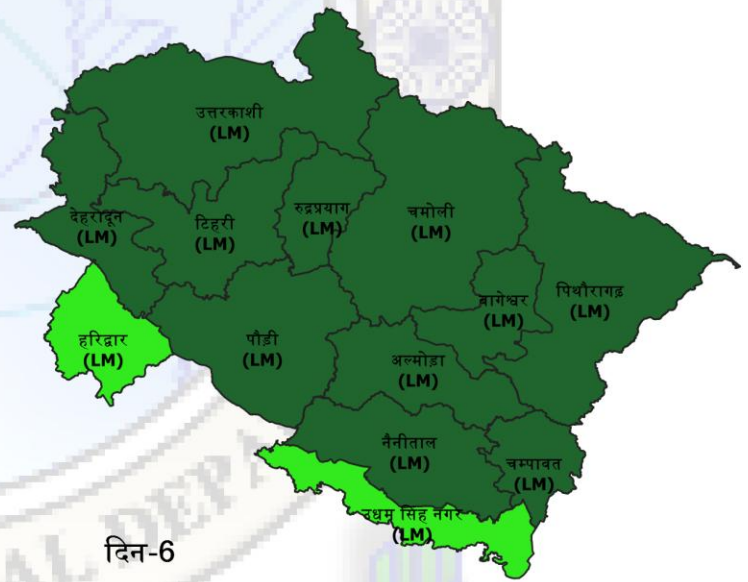
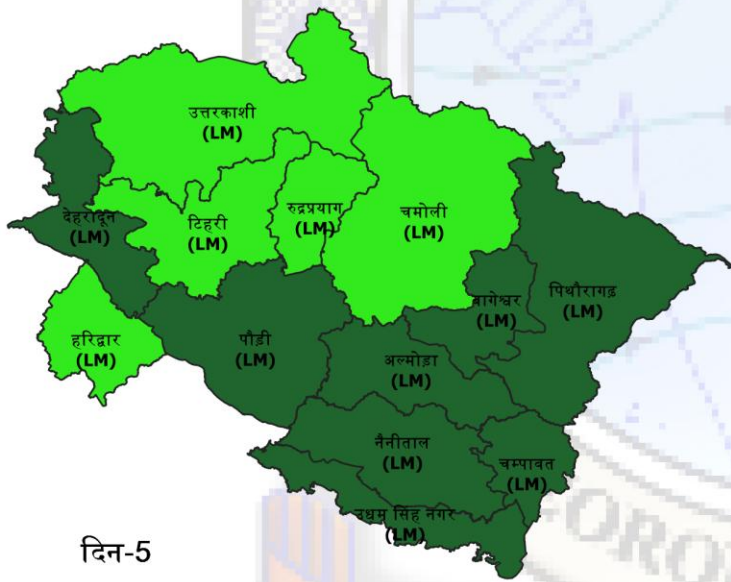
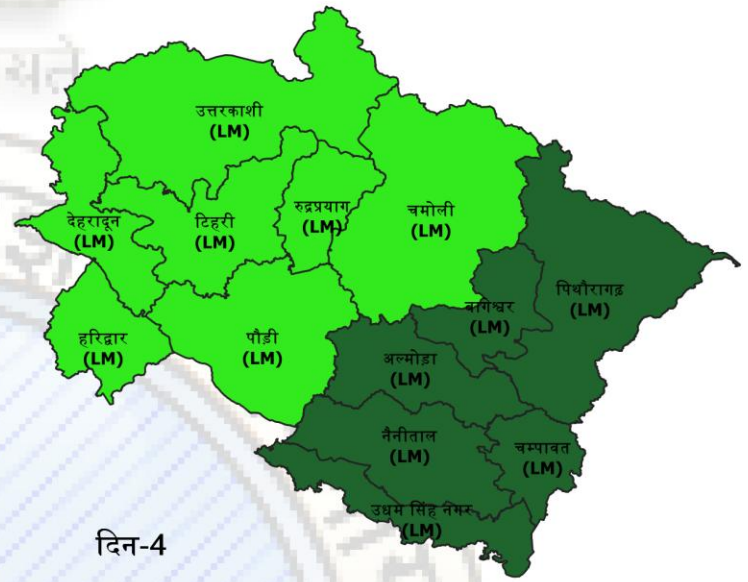
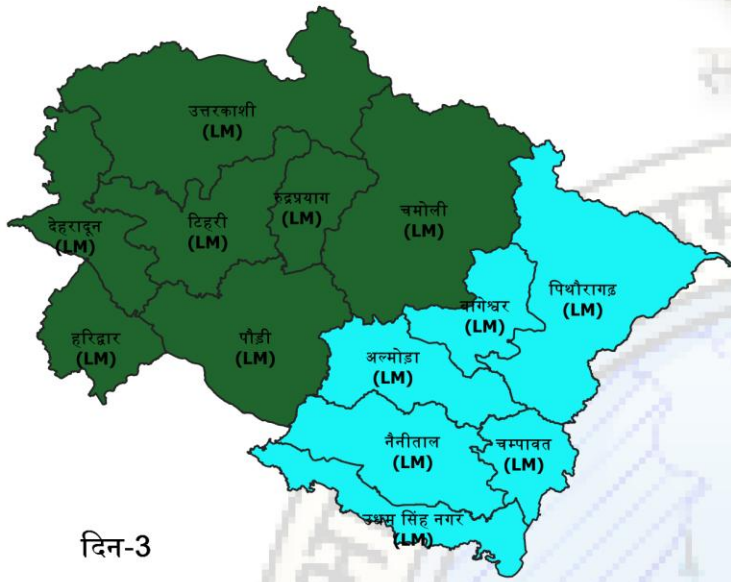
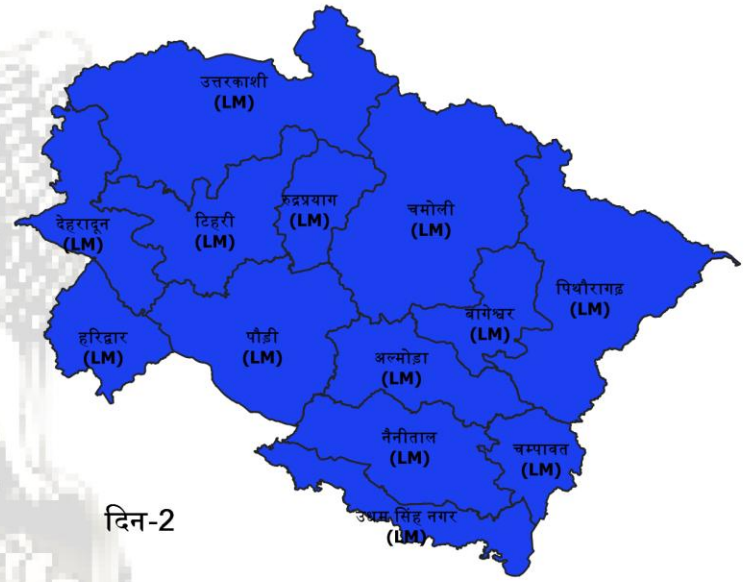
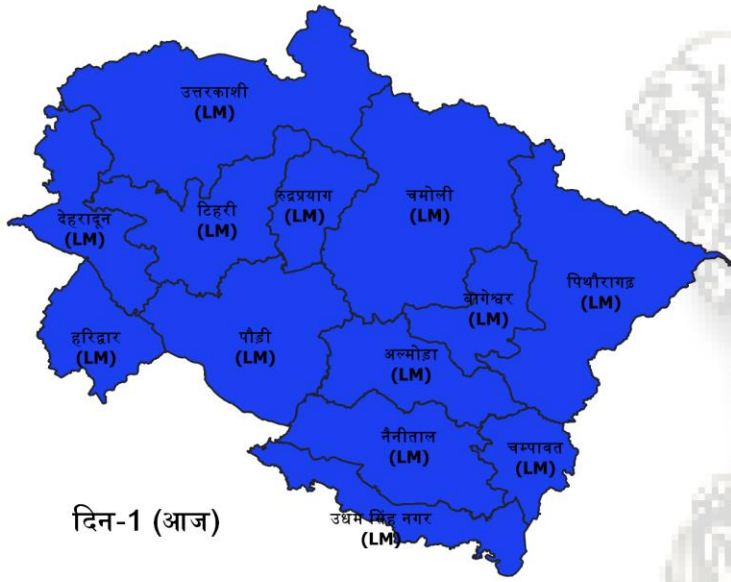
**Warm Night:** When minimum temperature departure  $4.5^{\circ}\text{C}$  to  $6.4^{\circ}\text{C}$ .

**Severe Warm Night:** When minimum temperature departure  $>6.4^{\circ}\text{C}$ .



**उत्तराखण्ड के लिए वर्षा का पूर्वानुमान (दिन-1 से 7 तक)**

जारी करने की तिथि: 12/09/2024

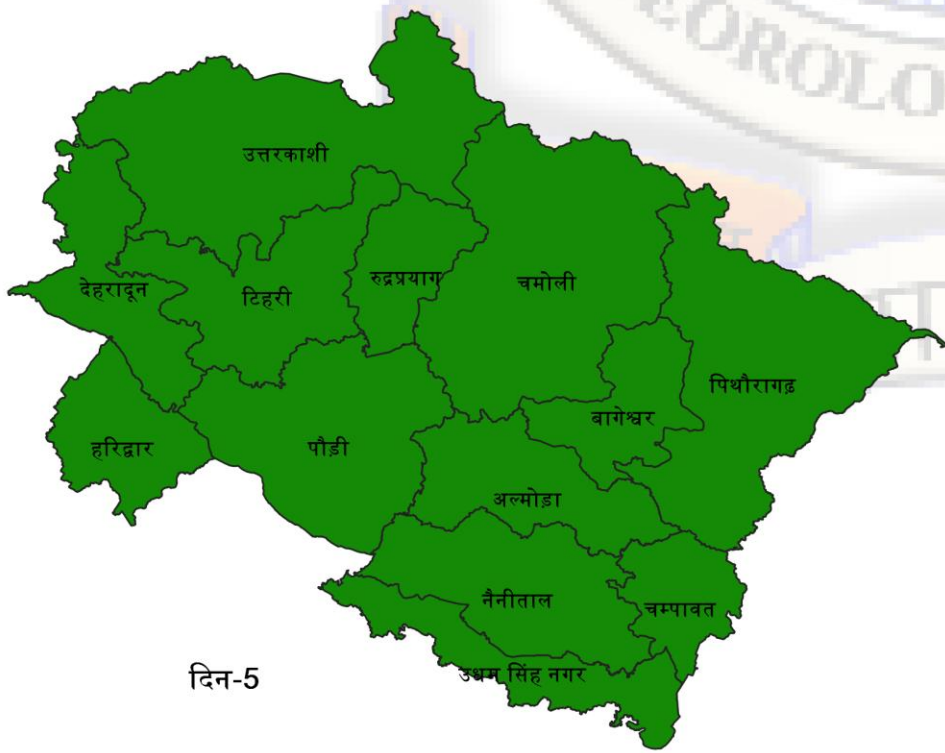
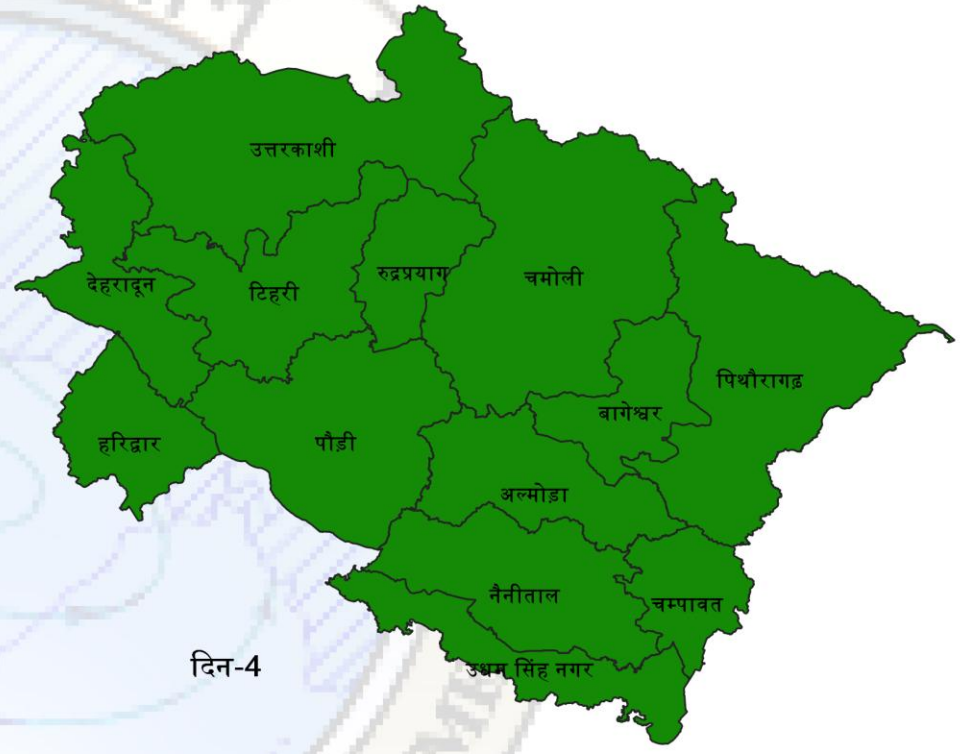
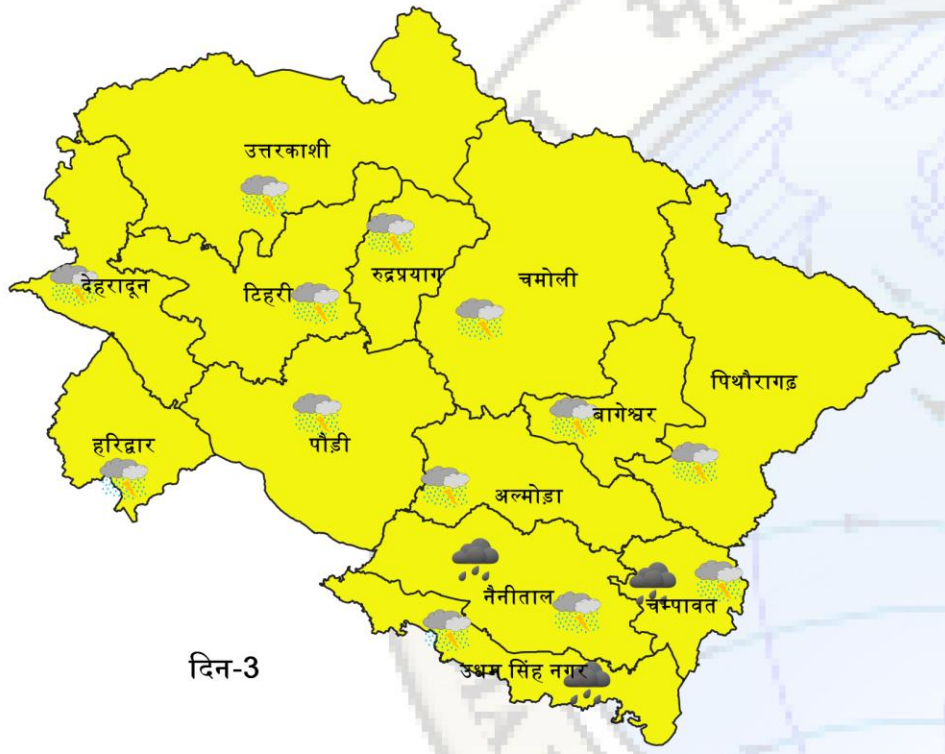
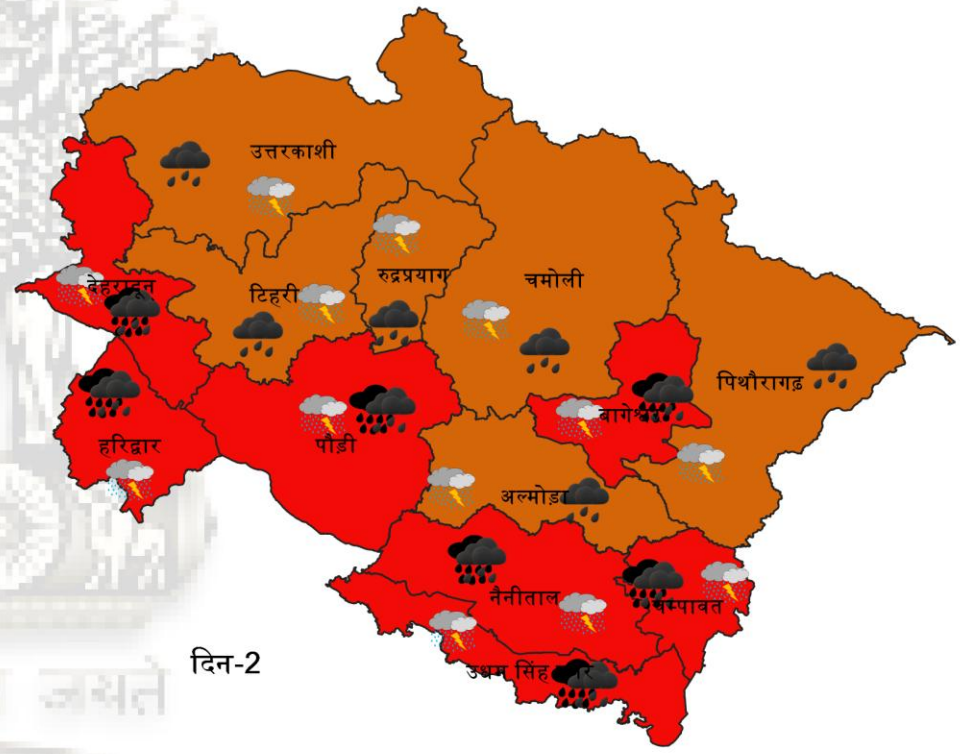
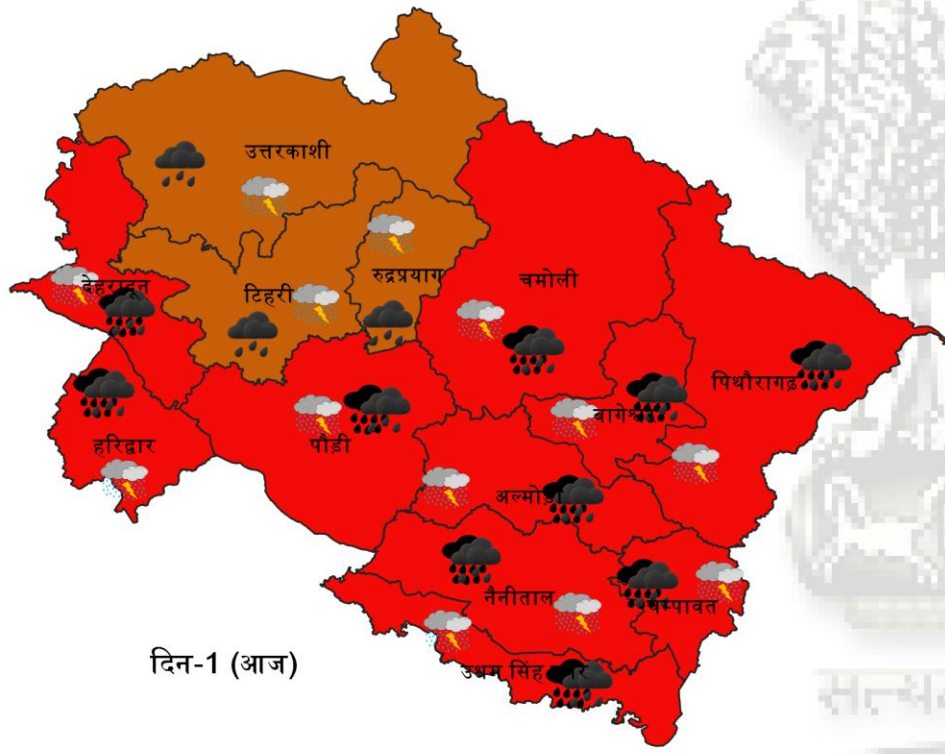


वर्षा का वितरण (%)	
शुष्क मौसम (कोई वर्षा नहीं)	
कहीं-कहीं (1-25%)	
कुछ स्थानों पर (26-50%)	
अनेक स्थानों पर (51-75%)	
अधिकांश स्थानों पर (76-100%)	

वर्षा की तीव्रता (मिमी.)	
बहुत हल्की से हल्की (VL) (0.1-15.5)	
हल्की से मध्यम (LM) (15.6-64.4)	



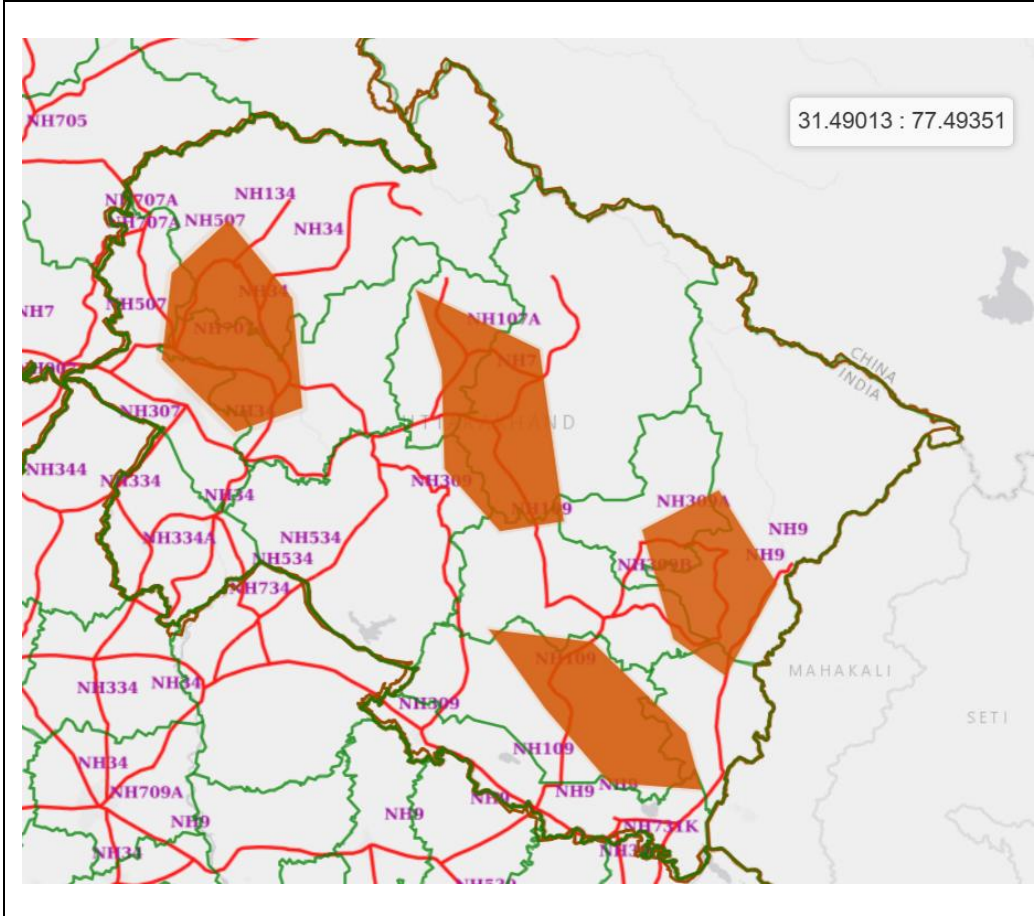


कोई चेतावनी नहीं  
 वाच (अपडेट रहें)  
 अलर्ट (तैयार रहें)  
 वॉर्निंग (कार्रवाई करें)

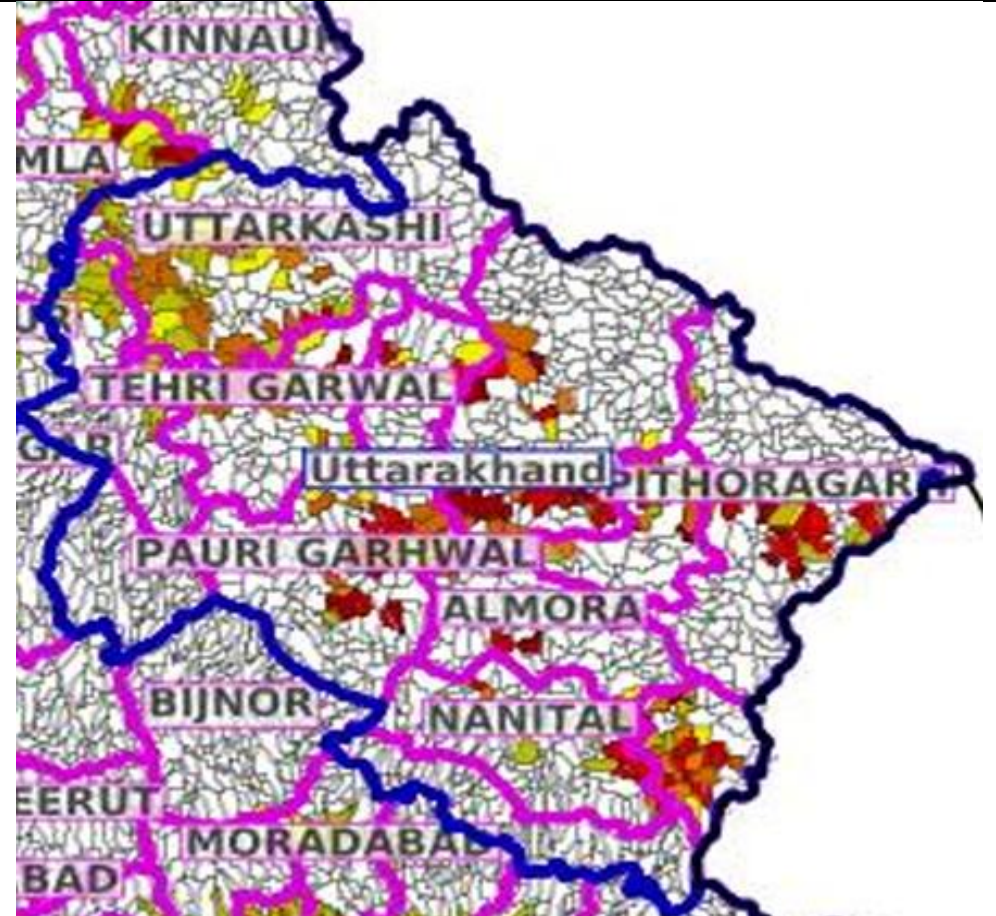
	गर्जन/आकाशीय बिजली		झोंकेदार हवाएं/झक्कड़
	ओलावृष्टि/ गर्जन/ आकाशीय बिजली		ऊष्ण लहर/ उच्च तापमान
	गर्जन/ आकाशीय बिजली/ वर्षा का तीव्र दौर		शीत लहर
	भारी वर्षा		शीत दिवस
	बहुत भारी वर्षा		भारी बर्फबारी
	अत्यंत भारी वर्षा		कोहरा
			पाला






### Landslide Risk for next 24 hours



### Flash Flood Risk for next 24 hours



### Landslide/Flash flood Risk

	<b>High Risk (Take Action)</b>
	<b>Moderate Risk (Be Prepared)</b>
	<b>Low Risk (Be Updated)</b>